



**PRÉFÈTE
DU LOIRET**

*Liberté
Égalité
Fraternité*

**Direction départementale
des territoires**

**ARRÊTÉ PRÉFECTORAL N° DDT-SEEF-2026-064
FIXANT LA LISTE, LES PÉRIODES ET LES MODALITÉS DE DESTRUCTION
DES ANIMAUX D'ESPÈCES CLASSÉES SUSCEPTIBLES D'OCCASIONNER DES DÉGÂTS
DANS LE LOIRET
POUR LA PÉRIODE DU 1^{ER} JUILLET 2026 AU 30 JUIN 2027**

*La préfète du Loiret
Officier de la Légion d'honneur
Officier de l'ordre national du Mérite
Chevalier de l'ordre des Arts et des Lettres*

VU le Code de l'environnement, et notamment les articles L. 425-2, R. 427-6, R. 427-8, R. 427-13 à R. 427-18 et R. 427-25,

VU l'arrêté ministériel du 29 janvier 2007 modifié, fixant les dispositions relatives au piégeage des animaux espèces susceptibles d'occasionner des dégâts en application de l'article L. 427-8 du Code de l'environnement,

VU l'arrêté ministériel du 3 avril 2012 pris pour l'application de l'article R. 427-6 du Code de l'environnement et fixant la liste, les périodes et les modalités de destruction des animaux d'espèces susceptibles d'occasionner des dégâts par arrêté du préfet,

VU le décret du 29 janvier 2020 relatif à la chasse du sanglier en France métropolitaine,

VU le décret du 13 juillet 2023 nommant Mme Sophie BROCAS préfète de la Région Centre-Val de Loire, préfète du Loiret,

VU l'avis favorable de la Commission Départementale de la Chasse et de la Faune Sauvage en date du 13 mars 2026,

VU l'avis favorable de la Fédération Départementale des Chasseurs du Loiret en date du 27 avril 2026,

VU l'avis de l'Office français de la Biodiversité en date du 4 mai 2026,

VU la participation du public qui s'est tenue du 1^{er} avril 2026 au 22 avril 2026 inclus,

VU la synthèse de la consultation du public présentée par le Directeur Départemental des Territoires,

CONSIDÉRANT qu'il s'agit d'espèces dont la chasse est autorisée,

CONSIDÉRANT que la chasse de ces espèces ne saurait à elle seule réguler les populations,

CONSIDÉRANT les périodes de sensibilité des cultures,

CONSIDÉRANT que l'espèce sanglier devient une espèce classée chassable toute l'année et fait l'objet de mesures de gestion spécifiques,

CONSIDÉRANT que les populations de l'espèce lapin de garenne sont localement très importantes, mais à l'échelle du département en déclin,

CONSIDÉRANT les dégâts constatés dus aux lapins en Beauce et le long des principales infrastructures ferroviaires et routières,

SUR proposition du Directeur Départemental des Territoires,

ARRÊTE

TITRE 1 - DESTRUCTION À TIR ET PAR PIÉGEAGE

ARTICLE 1^{ER} :

Le **pigeon ramier** et le **sanglier** sont classés espèces susceptibles d'occasionner des dégâts dans le Loiret pour la période du 1^{er} juillet 2026 au 30 juin 2027.

Le **lapin de garenne** est classé espèce susceptible d'occasionner des dégâts dans le Loiret sur les communes identifiées en annexe pour la période du 1^{er} juillet 2026 au 30 juin 2027.

ARTICLE 2 :

Dans le département du Loiret, la destruction des espèces lapin de garenne et pigeon ramier peut s'effectuer pendant le temps, dans les lieux et selon les formalités figurant dans le tableau ci-après :

ESPÈCES	PIÉGEAGE*	TIR			Autres
		Périodes	Formalités	Modalités	
Lapin de garenne	Toute l'année sur les communes listées en annexe	Du 1 ^{er} au 31 mars 2027	Autorisation préfectorale individuelle sur les communes listées en annexe		Capture par bourses et furets toute l'année sur les communes listées en annexe
Pigeon ramier	Interdit	Du 1 ^{er} au 31 mars 2027	Sans formalité particulière concernant la protection des semis et des cultures agricoles à l'exception des cultures à gibier	Sur parcelles cultivées : - poste fixe matérialisé de main d'homme - 1 poste fixe pour 3 Ha de culture (interdit dans les bois) - tir dans les nids interdits Cribs (séchoirs) à maïs : - 1 poste fixe par séchoir	
		Du 1 ^{er} au 31 juillet 2026 Du 1 ^{er} avril au 30 juin 2027	Autorisation préfectorale individuelle, pour la protection des semis et des cultures agricoles à l'exception des cultures à gibier		

* Formalités à appliquer au piégeage : l'arrêté du 29 janvier 2007 modifié fixe les dispositions relatives au piégeage des animaux classés susceptibles d'occasionner des dégâts en application de l'article L.427-8 du Code de l'environnement.

ARTICLE 3 :

La demande d'autorisation de destruction à tir est disponible uniquement de manière dématérialisée sur la page internet de la DDT :

<https://www.loiret.gouv.fr/Actions-de-l-Etat/Environnement-eau-foret-chasse-peche/Chasse-peche-et-faune-sauvage/Chasse>

La demande doit préciser l'identité et la qualité du pétitionnaire, les lieux de destruction, et l'espèce. Si une demande a été faite l'année précédente, le bilan du prélèvement devra être fourni.

En cas de délégation, une copie de celle-ci doit obligatoirement être fournie au délégué listé dans l'autorisation par le délégataire.

De plus, lorsqu'il s'agit de la destruction du pigeon ramier, le demandeur devra être en mesure en cas de contrôle d'exposer le motif, et notamment la nature des cultures menacées et leur superficie.

ARTICLE 4 :

Pour toutes les opérations de destruction à tir, le permis de chasser valide est obligatoire. La destruction ne peut être effectuée que de jour. L'emploi de chiens, sauf les lévriers, est autorisé ainsi que celui du furet et du grand duc artificiel.

TITRE 2 – DESTRUCTION AU VOL

ARTICLE 5 :

En application de l'article R. 427-25 du Code de l'environnement, la destruction au vol des animaux classés susceptibles d'occasionner des dégâts peut s'effectuer sur autorisation préfectorale individuelle, depuis la date de clôture générale de la chasse jusqu'au 30 avril pour les mammifères et jusqu'à l'ouverture générale de la chasse pour les oiseaux.

ARTICLE 6 :

La demande d'autorisation de destruction au vol est disponible uniquement de manière dématérialisée sur la page internet de la DDT :

<https://www.loiret.gouv.fr/Actions-de-l-Etat/Environnement-eau-foret-chasse-peche/Chasse-peche-et-faune-sauvage/Chasse>

La demande doit préciser l'identité et la qualité du pétitionnaire, les lieux de destruction, et l'espèce. Si une demande a été faite l'année précédente, le bilan du prélèvement devra être fourni.

En cas de délégation, une copie de celle-ci doit obligatoirement être fournie au délégué listé dans l'autorisation par le délégataire.

ARTICLE 7 :

Le Secrétaire Général de la Préfecture du Loiret, les Sous-Préfets, les Maires, le Directeur Départemental des territoires, le Colonel commandant le Groupement de Gendarmerie du Loiret, les Commissaires de Police, le chef du service départemental de l'Office français de la biodiversité, le Président de la fédération des chasseurs, et, en général, tous agents assermentés concernés, sont chargés, chacun en ce qui le concerne, de l'exécution du présent arrêté qui sera publié au Recueil des Actes Administratifs de la Préfecture et affiché dans chaque commune par les soins du Maire.

Orléans, le 13 MAI 2026

La préfète

Sophie BROGAS



Dans un délai de deux mois à compter de la date de la notification ou de la publication du présent arrêté au recueil des actes administratifs de la préfecture, les recours suivants peuvent être introduits conformément aux dispositions de l'article R. 421-1 et suivants du code de justice administrative :

- un recours gracieux, adressé à : Mme la Préfète du Loiret
Service de la Coordination Interministérielle, Mission Affaires Générales
181, rue de Bourgogne 45042 ORLEANS CEDEX ;

- un recours hiérarchique, adressé au(x) ministre(s) concerné(s) ;

Dans ces deux cas, le silence de l'Administration vaut rejet implicite au terme d'un délai de deux mois.

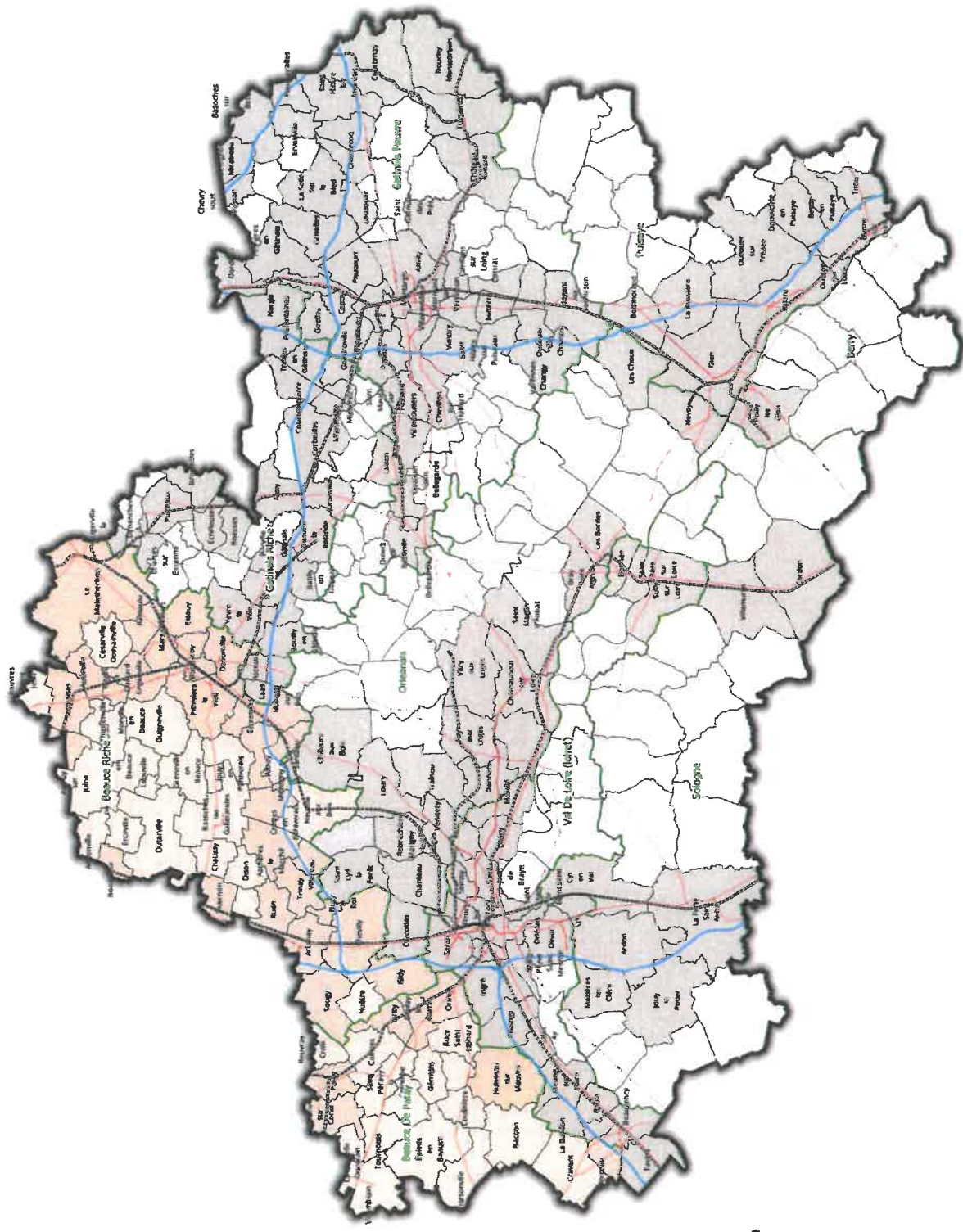
Après un recours gracieux ou hiérarchique, le délai du recours contentieux ne court qu'à compter du rejet explicite ou implicite de l'un de ces recours.

- un recours contentieux, en saisissant : le Tribunal Administratif - 28, rue de la Bretonnerie 45057 ORLEANS CEDEX 1.



Le tribunal administratif peut également être saisi par l'application informatique Télérecours accessible par le site internet www.telerecours.fr

Annexes :

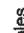
Classement du lapin en ESOD dans le Loiret



Limites administratives

-  Département
-  Commune





Régions agricoles

-  Petites régions agricoles

Infrastructures de transport terrestre

-  Autoroute
-  Route départementale
-  Ligne ferrée

Impact du lapin dans les communes

-  Communes classées
-  Beauce
-  Hors beauce
-  Commune impactée par une infrastructure

Code INSEE	Commune	Petite région agricole	Condition infrastructure	Condition Beauce	Condition Géographique
45039	Bonnée	VAL DE LOIRE (LOIRET)	Oui	Non	Non
45067	Chaingy	VAL DE LOIRE (LOIRET)	Oui	Non	Non
45089	Chécy	VAL DE LOIRE (LOIRET)	Oui	Non	Non
45147	Fleury-les-Aubrais	VAL DE LOIRE (LOIRET)	Oui	Non	Non
45169	Ingré	VAL DE LOIRE (LOIRET)	Oui	Non	Non
45075	La Chapelle-Saint-Mesmin	VAL DE LOIRE (LOIRET)	Oui	Non	Non
45020	Le Bardon	VAL DE LOIRE (LOIRET)	Oui	Non	Non
45194	Mardié	VAL DE LOIRE (LOIRET)	Oui	Non	Non
45202	Messas	VAL DE LOIRE (LOIRET)	Oui	Non	Non
45203	Meung-sur-Loire	VAL DE LOIRE (LOIRET)	Oui	Non	Non
45232	Olivet	VAL DE LOIRE (LOIRET)	Oui	Non	Non
45234	Orléans	VAL DE LOIRE (LOIRET)	Oui	Non	Non
45269	Saint-Ay	VAL DE LOIRE (LOIRET)	Oui	Non	Non
45284	Saint-Jean-de-Braye	VAL DE LOIRE (LOIRET)	Oui	Non	Non
45285	Saint-Jean-de-la-Ruelle	VAL DE LOIRE (LOIRET)	Oui	Non	Non
45286	Saint-Jean-le-Blanc	VAL DE LOIRE (LOIRET)	Oui	Non	Non
45297	Saint-Père-sur-Loire	VAL DE LOIRE (LOIRET)	Oui	Non	Non
45298	Saint-Pryvé-Saint-Mesmin	VAL DE LOIRE (LOIRET)	Oui	Non	Non
45302	Saran	VAL DE LOIRE (LOIRET)	Oui	Non	Non
45308	Semoy	VAL DE LOIRE (LOIRET)	Oui	Non	Non
45315	Sully-sur-Loire	VAL DE LOIRE (LOIRET)	Oui	Non	Non
45317	Tavers	VAL DE LOIRE (LOIRET)	Oui	Non	Non

Code INSEE	Commune	Petite région agricole	Condition infrastructure	Condition Beauce	Condition Géographique
45082	Châteauneuf-sur-Loire	ORLEANAIS	Oui	Non	Non
45095	Chilleurs-aux-Bois	ORLEANAIS	Oui	Non	Non
45126	Donnery	ORLEANAIS	Oui	Non	Non
45142	Fay-aux-Loges	ORLEANAIS	Oui	Non	Non
45042	Les Bordes	ORLEANAIS	Oui	Non	Non
45096	Les Choux	ORLEANAIS	Oui	Non	Non
45188	Loury	ORLEANAIS	Oui	Non	Non
45197	Marigny-les-Usages	ORLEANAIS	Oui	Non	Non
45227	Nevoy	ORLEANAIS	Oui	Non	Non
45261	Rebréchien	ORLEANAIS	Oui	Non	Non
45273	Saint-Denis-de-l'Hôtel	ORLEANAIS	Oui	Non	Non
45289	Saint-Lyé-la-Forêt	ORLEANAIS	Oui	Non	Non
45290	Saint-Martin-d'Abbat	ORLEANAIS	Oui	Non	Non
45327	Traînou	ORLEANAIS	Oui	Non	Non
45333	Vennecy	ORLEANAIS	Oui	Non	Non
45346	Vitry-aux-Loges	ORLEANAIS	Oui	Non	Non
45023	Batilly-en-Puisaye	PUISAYE	Oui	Non	Non
45036	Boismorand	PUISAYE	Oui	Non	Non
45040	Bonny-sur-Loire	PUISAYE	Oui	Non	Non
45053	Briare	PUISAYE	Oui	Non	Non
45120	Dammarie-en-Puisaye	PUISAYE	Oui	Non	Non
45155	Gien	PUISAYE	Oui	Non	Non
45060	La Bussière	PUISAYE	Oui	Non	Non
45238	Ousson-sur-Loire	PUISAYE	Oui	Non	Non
45245	Ouzouer-sur-Trézée	PUISAYE	Oui	Non	Non
45323	Thou	PUISAYE	Oui	Non	Non
45006	Ardon	SOLOGNE	Oui	Non	Non
45063	Cerdon	SOLOGNE	Oui	Non	Non
45175	Jouy-le-Potier	SOLOGNE	Oui	Non	Non
45146	La Ferté-Saint-Aubin	SOLOGNE	Oui	Non	Non
45204	Mézières-lez-Cléry	SOLOGNE	Oui	Non	Non
45272	Saint-Cyr-en-Val	SOLOGNE	Oui	Non	Non
45340	Villemurlin	SOLOGNE	Oui	Non	Non
45024	Baule	VAL DE LOIRE (LOIRET)	Oui	Non	Non
45028	Beaugency	VAL DE LOIRE (LOIRET)	Oui	Non	Non
45034	Boigny-sur-Bionne	VAL DE LOIRE (LOIRET)	Oui	Non	Non

Code INSEE	Commune	Petite région agricole	Condition infrastructure	Condition Beauce	Condition Géographique
45293	Saint-Maurice-sur-Fessard	GATINAIS PAUVRE	Oui	Non	Non
45312	Solterre	GATINAIS PAUVRE	Oui	Non	Non
45329	Triguères	GATINAIS PAUVRE	Oui	Non	Non
45332	Varenes-Changy	GATINAIS PAUVRE	Oui	Non	Non
45338	Villemandeur	GATINAIS PAUVRE	Oui	Non	Non
45339	Villemoutiers	GATINAIS PAUVRE	Oui	Non	Non
45345	Vimory	GATINAIS PAUVRE	Oui	Non	Non
45010	Ascoux	GATINAIS RICHE	Oui	Non	Non
45013	Augerville-la-Rivière	GATINAIS RICHE	Oui	Non	Non
45018	Auxy	GATINAIS RICHE	Oui	Non	Non
45021	Barville-en-Gâtinais	GATINAIS RICHE	Oui	Non	Non
45022	Batilly-en-Gâtinais	GATINAIS RICHE	Oui	Non	Non
45030	Beaune-la-Rolande	GATINAIS RICHE	Oui	Non	Non
45033	Boësses	GATINAIS RICHE	Oui	Non	Non
45045	Bouilly-en-Gâtinais	GATINAIS RICHE	Oui	Non	Non
45047	Bouzonville-aux-Bois	GATINAIS RICHE	Oui	Non	Non
45050	Boynes	GATINAIS RICHE	Oui	Non	Non
45054	Briarres-sur-Essonne	GATINAIS RICHE	Oui	Non	Non
45056	Bromeilles	GATINAIS RICHE	Oui	Non	Non
45103	Corbeilles	GATINAIS RICHE	Oui	Non	Non
45110	Courcelles-le-Roi	GATINAIS RICHE	Oui	Non	Non
45114	Courtempierr e	GATINAIS RICHE	Oui	Non	Non
45125	Dimanchevill e	GATINAIS RICHE	Oui	Non	Non
45131	Échilleuses	GATINAIS RICHE	Oui	Non	Non
45158	Gondreville	GATINAIS RICHE	Oui	Non	Non
45176	Juranville	GATINAIS RICHE	Oui	Non	Non
45177	Laas	GATINAIS RICHE	Oui	Non	Non
45178	Ladon	GATINAIS RICHE	Oui	Non	Non
45206	Mignères	GATINAIS RICHE	Oui	Non	Non
45207	Mignerette	GATINAIS RICHE	Oui	Non	Non
45222	Nargis	GATINAIS RICHE	Oui	Non	Non
45255	Préfontaines	GATINAIS RICHE	Oui	Non	Non
45258	Puiseaux	GATINAIS RICHE	Oui	Non	Non
45328	Treilles-en-Gâtinais	GATINAIS RICHE	Oui	Non	Non
45348	Yèvre-la-Ville	GATINAIS RICHE	Oui	Non	Non
45051	Bray-Saint-Aignan	ORLEANAIS	Oui	Non	Non
45044	Bougy-lez-Neuville	ORLEANAIS	Non	Non	Oui
45062	Cercottes	ORLEANAIS	Oui	Non	Non
45072	Chanteau	ORLEANAIS	Oui	Non	Non

Code INSEE	Commune	Petite région agricole	Condition infrastructure	Condition Beauce	Condition Géographique
45068	Châlette-sur-Loing	GATINAIS PAUVRE	Oui	Non	Non
45073	Chantecoq	GATINAIS PAUVRE	Oui	Non	Non
45083	Château-Renard	GATINAIS PAUVRE	Oui	Non	Non
45092	Chevillon-sur-Huillard	GATINAIS PAUVRE	Oui	Non	Non
45094	Chevry-sous-le-Bignon	GATINAIS PAUVRE	Oui	Non	Non
45102	Conflans-sur-Loing	GATINAIS PAUVRE	Oui	Non	Non
45104	Corquilleroy	GATINAIS PAUVRE	Oui	Non	Non
45105	Cortrat	GATINAIS PAUVRE	Oui	Non	Non
45113	Courtemaux	GATINAIS PAUVRE	Oui	Non	Non
45115	Courtenay	GATINAIS PAUVRE	Oui	Non	Non
45127	Dordives	GATINAIS PAUVRE	Oui	Non	Non
45129	Douchy-Montcorbon	GATINAIS PAUVRE	Oui	Non	Non
45136	Ervauville	GATINAIS PAUVRE	Oui	Non	Non
45145	Ferrières-en-Gâtinais	GATINAIS PAUVRE	Oui	Non	Non
45148	Fontenay-sur-Loing	GATINAIS PAUVRE	Oui	Non	Non
45149	Foucherolles	GATINAIS PAUVRE	Oui	Non	Non
45156	Girolles	GATINAIS PAUVRE	Oui	Non	Non
45161	Griselles	GATINAIS PAUVRE	Oui	Non	Non
45307	La Selle-sur-le-Bied	GATINAIS PAUVRE	Oui	Non	Non
45032	Le Bignon-Mirabeau	GATINAIS PAUVRE	Oui	Non	Non
45189	Louzouer	GATINAIS PAUVRE	Oui	Non	Non
45208	Montargis	GATINAIS PAUVRE	Oui	Non	Non
45216	Mormant-sur-Vernisson	GATINAIS PAUVRE	Oui	Non	Non
45229	Nogent-sur-Vernisson	GATINAIS PAUVRE	Oui	Non	Non
45242	Ouzouer-des-Champs	GATINAIS PAUVRE	Oui	Non	Non
45243	Ouzouer-sous-Bellegarde	GATINAIS PAUVRE	Oui	Non	Non
45247	Pannes	GATINAIS PAUVRE	Oui	Non	Non
45249	Paucourt	GATINAIS PAUVRE	Oui	Non	Non
45257	Pressigny-les-Pins	GATINAIS PAUVRE	Oui	Non	Non
45259	Quiers-sur-Bézonde	GATINAIS PAUVRE	Oui	Non	Non
45265	Rozoy-le-Vieil	GATINAIS PAUVRE	Oui	Non	Non
45279	Saint-Germain-des-Prés	GATINAIS PAUVRE	Oui	Non	Non
45281	Saint-Hilaire-les-Andrésis	GATINAIS PAUVRE	Oui	Non	Non
45283	Saint-Hilaire-sur-Puiseaux	GATINAIS PAUVRE	Oui	Non	Non

Code INSEE	Commune	Petite région agricole	Condition infrastructure	Condition Beauce	Condition Géographique
45118	Crottes-en-Pithiverais	BEAUCE RICHE	Oui	Oui	Non
45119	Dadonville	BEAUCE RICHE	Oui	Oui	Non
45133	Engenville	BEAUCE RICHE	Oui	Oui	Non
45135	Erceville	BEAUCE RICHE	Non	Oui	Non
45137	Escrennes	BEAUCE RICHE	Oui	Oui	Non
45139	Estouy	BEAUCE RICHE	Oui	Oui	Non
45154	Gidy	BEAUCE RICHE	Oui	Oui	Non
45160	Greneville-en-Beauce	BEAUCE RICHE	Non	Oui	Non
45162	Guigneville	BEAUCE RICHE	Non	Oui	Non
45166	Huêtre	BEAUCE RICHE	Non	Oui	Non
45170	Intville-la-Guépard	BEAUCE RICHE	Oui	Oui	Non
45174	Jouy-en-Pithiverais	BEAUCE RICHE	Non	Oui	Non
45191	Le Malesherbois	BEAUCE RICHE	Oui	Oui	Non
45181	Léouville	BEAUCE RICHE	Non	Oui	Non
45183	Lion-en-Beauce	BEAUCE RICHE	Non	Oui	Non
45195	Mareau-aux-Bois	BEAUCE RICHE	Oui	Oui	Non
45198	Marsainvilliers	BEAUCE RICHE	Oui	Oui	Non
45214	Montigny	BEAUCE RICHE	Non	Oui	Non
45217	Morville-en-Beauce	BEAUCE RICHE	Non	Oui	Non
45224	Neuville-aux-Bois	BEAUCE RICHE	Non	Oui	Non
45231	Oison	BEAUCE RICHE	Non	Oui	Non
45240	Outarville	BEAUCE RICHE	Non	Oui	Non
45246	Pannecières	BEAUCE RICHE	Oui	Oui	Non
45252	Pithiviers	BEAUCE RICHE	Oui	Oui	Non
45253	Pithiviers-le-Vieil	BEAUCE RICHE	Oui	Oui	Non
45260	Ramoulu	BEAUCE RICHE	Oui	Oui	Non
45263	Rouvres-Saint-Jean	BEAUCE RICHE	Non	Oui	Non
45266	Ruan	BEAUCE RICHE	Oui	Oui	Non
45301	Santeau	BEAUCE RICHE	Oui	Oui	Non
45310	Sermaises	BEAUCE RICHE	Oui	Oui	Non
45313	Sougy	BEAUCE RICHE	Oui	Oui	Non
45320	Thignonville	BEAUCE RICHE	Non	Oui	Non
45325	Tivernon	BEAUCE RICHE	Oui	Oui	Non
45330	Trinay	BEAUCE RICHE	Oui	Oui	Non
45342	Villereau	BEAUCE RICHE	Oui	Oui	Non
45254	Poilly-lez-Gien	BERRY	Oui	Non	Non
45004	Amilly	GATINAIS PAUVRE	Oui	Non	Non
45026	Bazoches-sur-le-Betz	GATINAIS PAUVRE	Oui	Non	Non
45031	Bellegarde	GATINAIS PAUVRE	Oui	Non	Non
45061	Cepoy	GATINAIS PAUVRE	Oui	Non	Non

Code INSEE	Commune	Petite région agricole	Condition infrastructure	Condition Beauce	Condition Géographique
45019	Baccon	BEAUCE DE PATAY	Non	Oui	Non
45046	Boulay-les-Barres	BEAUCE DE PATAY	Oui	Oui	Non
45055	Bricy	BEAUCE DE PATAY	Oui	Oui	Non
45059	Bucy-Saint-Liphard	BEAUCE DE PATAY	Non	Oui	Non
45081	Charsonville	BEAUCE DE PATAY	Non	Oui	Non
45099	Coinces	BEAUCE DE PATAY	Non	Oui	Non
45109	Coulmiers	BEAUCE DE PATAY	Non	Oui	Non
45116	Cravant	BEAUCE DE PATAY	Non	Oui	Non
45134	Épieds-en-Beauce	BEAUCE DE PATAY	Non	Oui	Non
45152	Gémigny	BEAUCE DE PATAY	Non	Oui	Non
45167	Huisseau-sur-Mauves	BEAUCE DE PATAY	Oui	Oui	Non
45074	La Chapelle-Onzerain	BEAUCE DE PATAY	Non	Oui	Non
45235	Ormes	BEAUCE DE PATAY	Oui	Oui	Non
45248	Patay	BEAUCE DE PATAY	Oui	Oui	Non
45262	Rouvray-Sainte-Croix	BEAUCE DE PATAY	Non	Oui	Non
45264	Rozières-en-Beauce	BEAUCE DE PATAY	Non	Oui	Non
45296	Saint-Péravy-la-Colombe	BEAUCE DE PATAY	Non	Oui	Non
45299	Saint-Sigismond	BEAUCE DE PATAY	Non	Oui	Non
45326	Tournois	BEAUCE DE PATAY	Non	Oui	Non
45337	Villamblain	BEAUCE DE PATAY	Non	Oui	Non
45341	Villeneuve-sur-Conie	BEAUCE DE PATAY	Oui	Oui	Non
45344	Villorceau	BEAUCE DE PATAY	Oui	Oui	Non
45005	Andonville	BEAUCE RICHE	Non	Oui	Non
45008	Artenay	BEAUCE RICHE	Oui	Oui	Non
45009	Aschères-le-Marché	BEAUCE RICHE	Oui	Oui	Non
45011	Attray	BEAUCE RICHE	Oui	Oui	Non
45012	Audeville	BEAUCE RICHE	Oui	Oui	Non
45015	Autruy-sur-Juine	BEAUCE RICHE	Non	Oui	Non
45025	Bazoches-les-Gallerandes	BEAUCE RICHE	Non	Oui	Non
45037	Boisseaux	BEAUCE RICHE	Oui	Oui	Non
45038	Bondaroy	BEAUCE RICHE	Oui	Oui	Non
45058	Bucy-le-Roi	BEAUCE RICHE	Oui	Oui	Non
45065	Césarville-Dossainville	BEAUCE RICHE	Non	Oui	Non
45080	Charmont-en-Beauce	BEAUCE RICHE	Non	Oui	Non
45086	Châtillon-le-Roi	BEAUCE RICHE	Non	Oui	Non
45088	Chaussy	BEAUCE RICHE	Non	Oui	Non
45093	Chevilly	BEAUCE RICHE	Oui	Oui	Non