

RECUEIL DES ACTES
ADMINISTRATIFS SPÉCIAL
N°45-2025-237

PUBLIÉ LE 11 SEPTEMBRE 2025

Sommaire

DDT 45 / DDT-SEEF

45-2025-09-11-00001 - ARRÊTÉ mettant en oeuvre des mesures de limitation provisoire des usages de l'eau sur le département du Loiret
(24 pages)

Page 3

DDT 45

45-2025-09-11-00001

ARRÊTÉ

mettant en oeuvre des mesures de limitation
provisoire des usages de l'eau sur le département
du Loiret

**PREFECTURE DU LOIRET
DIRECTION DEPARTEMENTALE DES TERRITOIRES
SERVICE EAU ENVIRONNEMENT E FORET**

ARRÊTÉ

mettant en œuvre des mesures de limitation provisoire des usages de l'eau sur le département du Loiret

*La préfète du Loiret
Chevalier de la Légion d'Honneur
Officier de l'Ordre National du Mérite*

VU le Code civil, notamment les articles 640 à 645 ;

VU le Code de l'environnement, notamment ses articles L.211-1 à L.211-3 et L.214-7, R.211-66 à R.211-70, R.212-1, R.212-2 et R.213-14 à R.213-16 ;

VU le Code général des collectivités territoriales, notamment les articles L.2212-1 et L.2212-2 relatifs aux pouvoirs généraux des maires en matière de police, L.2215-1 relatif au pouvoir du représentant de l'état dans le département en matière de police ;

VU le Code pénal ;

VU le décret n° 2004-374 du 29 avril 2004 relatif aux pouvoirs des Préfets, à l'organisation et à l'action des services de l'État dans les régions et les départements ;

VU le décret n° 2021-795 du 23 juin 2021 relatif à la gestion quantitative de la ressource en eau et la gestion des situations liées à la sécheresse ;

VU le décret du 13 juillet 2023 nommant Madame Sophie BROCAS préfète de la Région Centre-Val de Loire, préfète du Loiret ;

VU le décret du 31 octobre 2024 nommant Monsieur Nicolas HONORE secrétaire général de la préfecture du Loiret, sous-préfet d'Orléans ;

VU l'arrêté n° IDF-2024-07-09-00013 du préfet de la région d'Île-de-France, coordonnateur du bassin Seine-Normandie, du 9 juillet 2024, fixant les orientations pour la mise en œuvre coordonnée des mesures de limitation ou de suspension provisoire des usages de l'eau en période de sécheresse sur le bassin Seine-Normandie ;

VU l'arrêté n° 24.115 de la préfète de la région Centre-Val-de-Loire, coordinatrice du bassin Loire-Bretagne, du 29 août 2024, fixant les orientations pour la mise en œuvre coordonnée des mesures de restriction ou de suspension provisoire des usages de l'eau en période de sécheresse sur le bassin Loire-Bretagne ;

VU les Schémas Directeurs d'Aménagement et de Gestion des Eaux des bassins Loire-Bretagne et Seine-Normandie, en vigueur ;

VU l'instruction du 27 juillet 2021 relative à la gestion des situations de crise liées à la sécheresse hydrologique ;

VU l'arrêté préfectoral du 28 octobre 2005 modifié fixant la répartition des compétences entre les services dans le domaine de la police et de la gestion de l'eau, dans le département du Loiret ;

VU l'arrêté préfectoral du 18 juillet 2025, portant délégation de signature à M. Nicolas HONORE, secrétaire général de la préfecture du Loiret, sous préfet d'Orléans ;

VU l'arrêté-cadre du 22 juillet 2025 définissant les mesures de limitation provisoire des usages de l'eau dans l'Est et le Sud du Loiret ;

VU l'arrêté-cadre du 22 juillet 2025 définissant les mesures de limitation provisoire des usages de l'eau sur la Beauce loirétaine ;

VU l'arrêté-cadre du 22 juillet 2025 définissant les mesures de limitation provisoire des usages de l'eau dans la zone d'alerte Loire ;

CONSIDÉRANT les dernières mesures de débit des cours d'eau relevées par les services chargés de la police de l'eau dans le département du Loiret ;

CONSIDÉRANT que les débits de plusieurs cours d'eau sont inférieurs aux débits-seuils d'étiage fixés dans les arrêtés-cadre susvisés ;

CONSIDÉRANT que, durant la période d'étiage, des mesures préventives de sensibilisation, de surveillance et de limitation provisoire des usages de l'eau peuvent être nécessaires pour assurer la gestion globale de la ressource en eau, sauvegarder les usages de l'eau prioritaires et préserver les milieux aquatiques ;

CONSIDÉRANT la nécessité, le cas échéant, de mettre en œuvre des mesures de limitation efficaces et contrôlables, lisibles et compréhensibles par tous ;

CONSIDÉRANT que, suite au constat de franchissements de débits-seuils d'étiage d'un ou plusieurs cours d'eau, il convient de mettre en œuvre des mesures de restriction ou d'interdiction provisoire de certains usages de l'eau, pour la préservation de la santé, de la salubrité publique, de l'alimentation en eau potable et pour la protection de la ressource en eau et des milieux aquatiques ;

CONSIDÉRANT la nécessaire solidarité entre les usagers de l'eau ;

SUR proposition du Directeur départemental des territoires du Loiret :

ARRÊTE

ARTICLE 1er : CHAMP D'APPLICATION

Le présent arrêté concerne la gestion de la ressource en eau, ainsi que les prélèvements et rejets effectués.

Les dispositions de surveillance, de limitation ou d'interdiction s'appliquent à tous les usagers, particuliers, entreprises, services publics, collectivités dans le département du Loiret. Elles concernent également les installations classées pour la protection de l'environnement.

Ressources en eau concernées par les mesures de restrictions temporaires :

- Pour les usages non agricoles, les mesures s'appliquent sans distinction de l'origine de l'eau.
- Pour les usages agricoles, les mesures s'appliquent de manière différenciée selon l'origine de l'eau :
 - les cours d'eau et leur nappe d'accompagnement,
 - les eaux souterraines y compris les prélèvements dans les calcaires de Beauce.

Ressources en eau non concernées par les mesures de restrictions temporaires :

Ne sont pas concernés par les restrictions temporaires fixées par le présent arrêté, les usages de l'eau issue :

- de récupérateur d'eau de pluie étanche,
- de retenues de stockage déconnectées de la ressource en eau en période d'étiage,
- d'un recyclage.

Usages prioritaires non concernés par les restrictions temporaires :

Ne sont pas concernés par les restrictions temporaires fixées par le présent arrêté, les usages prioritaires suivants :

- l'approvisionnement en eau potable de la population,
- la lutte contre les incendies et les réserves d'eau associées,
- les usages de l'eau destinés à assurer la santé, la salubrité et la sécurité civiles,
- l'abreuvement des animaux.

ARTICLE 2 : CONSTAT DE FRANCHISSEMENT DU DEBIT-SEUIL DE VIGILANCE

Il a été constaté le franchissement du **débit-seuil de vigilance** tel que défini dans les arrêtés-cadre en vigueur dans les zones d'alerte suivantes :

- **Cléry**
- **Loing aval**
- **Loire**
- **Loire amont**
- **Ouanne**

Les cartes des zones d'alerte concernées sont en annexe 1. Les communes concernées sont précisées en annexe 3.

ARTICLE 3 : CONSTAT DE FRANCHISSEMENT DU DEBIT-SEUIL D'ALERTE

Il a été constaté le franchissement du **débit-seuil d'alerte (DSA)** tel que défini dans les arrêtés-cadre en vigueur dans les zones d'alerte suivantes :

- **Ardoux**
- **Aveyron**
- **Loing amont**

Les cartes des zones d'alerte concernées sont en annexe 1. Les communes concernées sont précisées en annexe 3.

ARTICLE 4 : CONSTAT DE FRANCHISSEMENT DU DEBIT-SEUIL D'ALERTE RENFORCEE

Il a été constaté le franchissement du **débit-seuil d'alerte renforcée (DAR)** tel que défini dans les arrêtés cadre en vigueur dans les zones d'alerte suivantes :

- **Bec d'Able**
- **Bezonde**

Les cartes des zones d'alerte concernées sont en annexe 1. Les communes concernées sont précisées en annexe 3.

ARTICLE 5 : CONSTAT DE FRANCHISSEMENT DE DEBIT DE CRISE

Il a été constaté le franchissement du **débit de crise (DCR)** tel que défini dans les arrêtés cadre en vigueur dans les zones d'alerte suivantes :

- **Avenelle-Ethelin**
- **Bonnée**
- **Cosson**
- **Loiret-Dhuy**
- **Milleron**
- **Puiseaux**
- **Ru du Pont chevron**
- **Solin**
- **Trézée-Ousson**
- **Vernisson**

Les cartes des zones d'alerte concernées sont en annexe 1. Les communes concernées sont précisées en annexe 3.

Article 6 : CONSTAT DE L'ETAT DES ZONES D'ALERTE SOUTERRAINES SPECIFIQUES AU SECTEUR DE LA BEAUCE

Il a été constaté l'état d'alerte tel que défini dans l'arrêté-cadre « Beauce Loirétaine » susvisé dans la zone d'alerte suivante :

- **Montargois**

Les cartes des zones d'alerte concernées sont en annexe 1. Les communes concernées sont précisées en annexe 3.

Article 7 : CAS PARTICULIER DE LA ZONE D'ALERTE LOIRE

Conformément aux arrêtés-cadre départementaux en vigueur, la zone d'alerte Loire se superpose à d'autres zones d'alerte.

Lorsqu'il est constaté les franchissements d'un niveau de gravité de sécheresse hydrologique sur la zone d'alerte Loire et d'un niveau de gravité différent sur la zone d'alerte d'un autre cours en superposition, les mesures de restrictions temporaires applicables sont celles qui sont les plus restrictives.

Le tableau en annexe 2 précise le niveau de gravité applicable dans les secteurs géographiques concernés par cette superposition.

ARTICLE 8 : MESURES DE RESTRICTIONS TEMPORAIRES DES USAGES DE L'EAU

Conformément aux arrêtés-cadre départementaux en vigueur, les mesures de restrictions temporaires sont applicables dans les zones définies aux articles 2 à 7 du présent arrêté, selon les débits-seuils franchis et l'état de ces zones d'alerte. Les tableaux ci-après rappellent ces mesures.

Usages agricoles				
Ressources concernées	Mesures applicables dès franchissement du débit-seuil			
	de vigilance	d'alerte (DSA)	d'alerte renforcée (DAR)	de crise (DCR)
<u>Prélèvement dans les eaux souterraines</u> hors cultures spécifiques mentionnées ci-après hors aquifère de Beauce	Sensibiliser les agriculteurs à l'état de la ressource	Interdiction 24 heures par semaine (du dimanche 8h au lundi 8h) sauf dérogation OAD (article 9)	Interdiction 36 heures par semaine (du samedi 20h au lundi 8h) sauf dérogation OAD (article 9)	Interdiction 48 heures par semaine (du samedi 8h au lundi 8h)
<u>Prélèvement dans le complexe aquifère de Beauce</u> (communes des secteurs Beauce Centrale, Fusain et Montargois) hors cultures spécifiques mentionnées ci-après		Interdiction 24 heures par semaine (du dimanche 8h au lundi 8h) sauf dérogation OAD (article 9)		Interdiction 48 heures par semaine (du samedi 8h au lundi 8h)
<u>Prélèvement en cours d'eau et nappe d'accompagnement</u> pour l'irrigation agricole hors cultures spécifiques mentionnées ci-après		Réduction de 20 % des volumes hebdomadaires autorisés, sauf dérogation OAD (article 9)	Réduction de 40 % des volumes hebdomadaires autorisés, sauf dérogation OAD (article 9)	Interdiction

Usages agricoles				
Cas particulier des cultures spécifiques suivantes	Mesures applicables dès franchissement du débit-seuil			
	de vigilance	d'alerte (DSA)	d'alerte renforcée (DAR)	de crise (DCR)
Cultures maraîchères en godets ou repiquées, cultures horticoles, cultures hors-sol ou sous abris	Sensibiliser les agriculteurs à l'état de la ressource	Suspension de l'irrigation au moins 24 heures par semaine *	Suspension de l'irrigation au moins 36 heures par semaine *	Suspension de l'irrigation au moins 48 heures par semaine *
Cultures maraîchères de plein champ (liste en annexe 5)		Interdiction 12 heures par semaine (le dimanche de 8h à 20h) sauf dérogation OAD (article 7)	Interdiction 18 heures par semaine (samedi de 14h à 20h et dimanche de 8h à 20h) sauf dérogation OAD (article 7)	Interdiction 24 heures par semaine (samedi de 8h à 20h et dimanche de 8h à 20h)

* Le calendrier est défini par l'exploitant agricole et est tenu à la disposition de l'administration en cas de contrôle.

Pour les forages de la zone d'alerte du bassin du Fusain (n° BSS 03296X1056 et 03296X1061) et dont les exploitants ne se sont pas engagés dans l'opération groupée de déplacement des forages impactant le Fusain, en complément des mesures de restrictions ci-dessus. Après constat de l'état d'alerte défini, les mesures complémentaires suivantes s'appliquent :

	Mesures applicables dès franchissement du seuil d'alerte
Forage de priorité 1	Interdiction de prélèvement quatre jours par semaine
Forage de priorité 2	Interdiction de prélèvement trois jours par semaine

Les plages d'interdiction de prélèvement en état d'alerte couvrent notamment la plage s'étendant du samedi à 8 heures au lundi à 8 heures.

Usages des particuliers et collectivités				
Usages de l'eau concernés	Mesures applicables dès franchissement du seuil			
	de vigilance	d'alerte (DSA)	d'alerte renforcée (DAR)	de crise (DCR)
Lavage des véhicules	Sensibiliser le grand public et les collectivités aux règles de bon usage d'économie d'eau	Interdiction hors stations professionnelles équipées d'un système de recyclage des eaux ou d'un système de lavage haute pression sauf pour les véhicules ayant une obligation réglementaire (véhicules sanitaires ou alimentaires) ou techniques (ex : bétonnières) et pour les besoins liés à la sécurité publique.		
Nettoyage des voiries, trottoirs et autres surfaces imperméabilisées		Limitation au strict nécessaire pour assurer l'hygiène et la salubrité publique (sauf en cas de travaux)		
Nettoyage des façades et toitures		Interdiction (sauf en cas de travaux)		
Arrosage des pelouses, massifs fleuris, arbres et arbustes		Interdiction de 10h à 18h	Interdiction (dérogation générale entre 20h et 8h pour jeunes gazons implantés depuis l'automne et pour les massifs comprenant de jeunes arbres, arbustes et vivaces de moins de 2 ans, dérogations possibles pour massifs fleuris de sites majeurs (sites inventoriés par l'APJRC en annexe 6) pour lesquels les arrosages sont autorisés)	
Arrosage des espaces arborés accessibles gratuitement au public en milieu urbain (zones de fraîcheur)		Interdiction de 10h à 18h sauf en cas de canicule	Interdiction sauf en cas de canicule	

Usages des particuliers et collectivités				
Usages de l'eau concernés	Mesures applicables dès franchissement du seuil			
	de vigilance	d'alerte (DSA)	d'alerte renforcée (DAR)	de crise (DCR)
Arrosage des terrains de sport	Sensibiliser le grand public et les collectivités aux règles de bon usage d'économie d'eau	Interdiction de 10h à 18h	Interdiction de 8h à 20h	Interdiction (dérogation générale pour les jeunes gazons implantés depuis l'automne) Dérogation possible après demande à la DDT pour les terrains accueillant des compétitions de niveau national ou international où les arrosages sont autorisés entre 20h et 8h
Arrosage des jardins potagers		Interdiction de 10h à 18h	Interdiction de 8h à 20h	
Arrosage des cultures maraîchères en godets ou repiquées, cultures horticoles, cultures hors-sol ou sous abris des collectivités ou associations		Suspension de l'irrigation au moins 24 heures par semaine *	Suspension de l'irrigation au moins 36 heures par semaine *	Suspension de l'irrigation au moins 48 heures par semaine *
Alimentation des fontaines, pièces d'eau d'agrément et jeux d'eau récréatifs en circuit ouvert		Interdiction sauf impossibilité technique		
Remplissage et vidange des piscines privées (de plus d'1m ³)		Interdiction de remplissage sauf remise à niveau nécessaire au bon fonctionnement de l'ouvrage et premier remplissage pour chantier en cours		
Remplissage et vidange des piscines ouvertes au public		Soumis à autorisation préalable de la DDT et après avis de l'ARS		

* Le calendrier est défini par l'utilisateur et est tenu à la disposition de l'administration en cas de contrôle.

Usages industriels et commerciaux				
Usages de l'eau concernés	Mesures applicables dès franchissement du seuil			
	de vigilance	d'alerte (DSA)	d'alerte renforcée (DAR)	de crise (DCR)
Activités industrielles hors ICPE, commerciales, artisanales et de services	<p>Sensibiliser les exploitants d'ICPE, les industriels et les établissements commerciaux aux règles de bon usage d'économie d'eau</p> <p>Tenue d'un registre de prélèvements **</p>	<p>Limitation de la consommation d'eau au strict nécessaire relatif au process de production de l'entreprise</p> <p>Tenue d'un registre de prélèvements ** si effectués dans le milieu naturel</p>		
Exploitation des sites industriels classés ICPE avec prescriptions spécifiques sécheresse prévues par la réglementation ICPE		<p>Se référer aux dispositions spécifiques, relatives à la gestion de la ressource en eau, prévues par la réglementation ICPE</p> <p>Tenue d'un registre de prélèvements **</p>		
Exploitation des sites industriels classés ICPE sans prescriptions spécifiques sécheresse prévues par la réglementation ICPE		<p>Suppression des usages hors process et sanitaires</p> <p>Les opérations exceptionnelles consommatrices d'eau et génératrices d'eaux polluées sont reportées (exemple d'opération de nettoyage grande eau) sauf impératif sanitaire ou de sécurité publique</p> <p>Suivi renforcé des rejets dans le milieu naturel : augmentation des fréquences d'autosurveillance</p> <p>Tenue d'un registre de prélèvements **</p>		
Installations de production d'électricité d'origine nucléaire, hydraulique, et thermique à flamme, visées dans le code de l'énergie, qui garantissent, dans le respect de l'intérêt général, l'approvisionnement en électricité sur l'ensemble du territoire national		<ul style="list-style-type: none"> • Pour les centres nucléaires de production d'électricité, modification temporaire des modalités de prélèvement et de consommation d'eau, de rejet dans l'environnement, et/ou limites de rejet dans l'environnement des effluents liquides en cas de situation exceptionnelle par décisions de l'Autorité de sûreté nucléaire (appelées décision "Modalités" et décision "Limites") homologuées par le Ministère chargé de l'environnement • Pour les installations thermiques à flamme, les prélèvements d'eau liés au refroidissement, aux eaux de process ou aux opérations de maintenance restent autorisées, sauf si dispositions spécifiques prises par arrêté préfectoral • Pour les installations hydroélectriques, les manœuvres d'ouvrages nécessaires à l'équilibre du réseau électrique ou à la délivrance d'eau pour le compte d'autres usagers ou des milieux aquatiques sont autorisées. Le préfet peut imposer des dispositions spécifiques pour la protection de la biodiversité, dès lors qu'elles n'interfèrent pas avec l'équilibre du système électrique et la garantie de l'approvisionnement en électricité. Ne sont dans tous les cas pas concernées les usines de pointe ou en tête de vallée présentant un enjeu de sécurisation du réseau électrique national dont la liste est fournie à l'article R.214-111-3 du code de l'Environnement. 		

** Le registre est tenu à la disposition de l'administration en cas de contrôle.

Usages industriels et commerciaux				
Usages de l'eau concernés	Mesures applicables dès franchissement du seuil			
	de vigilance	d'alerte (DSA)	d'alerte renforcée (DAR)	de crise (DCR)
Arrosage des golfs	Sensibiliser les établissements commerciaux aux règles de bon usage d'économie d'eau	Interdiction de 8h à 20h Réduction des volumes d'eau de 15 à 30 % par semaine Tenue d'un registre de prélèvements hebdomadaires	Interdiction à l'exception des greens et départs Réduction des volumes d'eau de 60 % par semaine Tenue d'un registre de prélèvements hebdomadaires	Interdiction à l'exception des greens Arrosage des greens « réduit au strict nécessaire » entre 20h et 8h et qui ne pourra représenter plus de 30 % des volumes d'eau habituels, sauf en cas de pénurie d'eau potable Tenue d'un registre de prélèvements hebdomadaires

Gestion des ouvrages hydrauliques et plans d'eau				
Usages de l'eau concernés	Mesures applicables dès franchissement du seuil			
	de vigilance	d'alerte (DSA)	d'alerte renforcée (DAR)	de crise (DCR)
Gestion des ouvrages hydrauliques (hors plans d'eau et canaux)	Sensibiliser le grand public et les collectivités aux règles de bon usage d'économie d'eau	<p>Interdiction de toute manœuvre susceptible d'influencer le débit ou le niveau d'eau sauf si elle est nécessaire au non-dépassement de la cote légale de retenue, à la protection contre les inondations des terrains riverains amont ou à la restitution à l'aval du débit entrant à l'amont.</p> <p>Cette disposition ne remet pas en cause le respect du débit réservé à laisser dans le cours d'eau défini par l'article L.214-18 du code de l'environnement.</p> <p>Les manœuvres de vannes nécessaires au maintien du débit réservé sont autorisées en veillant à ce qu'elles ne nuisent pas à la qualité des eaux et au milieu naturel.</p> <p>Dérogation possible sur demande préalable à la DDT en cas de travaux liés aux ouvrages nécessitant des conditions hydrauliques particulières</p>		
Alimentation des plans d'eau, étangs, bassin d'agrément et manœuvre des ouvrages hydrauliques associés		<p>Interdiction</p> <ul style="list-style-type: none"> - Pour les pièces d'eau alimentées par prélèvements en eaux superficielles (dérivation, prise d'eau, etc) et/ou par forage, leurs dispositifs de prélèvement doivent être rendus inactifs. - Pour les pièces d'eau en barrage sur le cours d'eau, ils doivent laisser s'écouler à l'aval un débit sortant au moins égal au débit entrant. - Les manœuvres des ouvrages hydrauliques de gestion, nécessaires au maintien du débit sortant égal au débit entrant, sont autorisées en veillant à ce qu'elles ne nuisent pas à la qualité des eaux et au milieu naturel. 		

Gestion des ouvrages hydrauliques et plans d'eau				
Usages de l'eau concernés	Mesures applicables dès franchissement du seuil			
	de vigilance	d'alerte (DSA)	d'alerte renforcée (DAR)	de crise (DCR)
Gestion des canaux dont l'alimentation communique avec le cours d'eau concerné	Sensibiliser le grand public et les collectivités aux règles de bon usage d'économie d'eau	Limitation au strict minimum les manœuvres (regroupement des bateaux) ayant une incidence sur la ligne d'eau ou le débit du cours d'eau : objectif de diminution de 20 % par jour des éclusées par écluse	Limitation au strict minimum les manœuvres (regroupement des bateaux) ayant une incidence sur la ligne d'eau ou le débit du cours d'eau : objectif de diminution de 40 % par jour des éclusées par écluse	Limitation au strict minimum des manœuvres, information préalable de la DDT 45, établissement d'un planning adapté à la situation des cours d'eau
Alimentation des canaux de navigation par prélèvements dans la Loire	Sensibiliser les usagers aux règles de bon usage d'économie d'eau	Réduction de 10 % des volumes d'eau prélevés par rapport au volume moyen en dehors de la période d'étiage	Réduction de 25 % des volumes d'eau prélevés par rapport au volume moyen en dehors de la période d'étiage	Prélèvements réduits au strict minimum (intégrité des ouvrages) A minima réduction de 25 % des volumes d'eau prélevés par rapport au volume moyen en dehors de la période d'étiage

Rejets dans les milieux aquatiques				
Usages de l'eau concernés	Mesures applicables dès franchissement du seuil			
	de vigilance	d'alerte (DSA)	d'alerte renforcée (DAR)	de crise (DCR)
Vidange des plans d'eau	Sensibiliser le grand public et les collectivités aux règles de bon usage d'économie d'eau	Interdiction sauf autorisation pour les usages commerciaux (piscicultures déclarées)		
Travaux en cours d'eau		Limitation au maximum des risques de perturbation des milieux aquatiques	Report des travaux sauf : -situation d'assec total - pour des raisons de sécurité - dans le cas d'une restauration, renaturation du cours d'eau Déclaration préalable au service de police de l'eau de la DDT	
Rejet des stations d'épuration et collecteurs pluviaux		Surveillance accrue des rejets. Les délestages directs en cas de travaux sont soumis à autorisation préalable et pourront être décalés jusqu'au retour d'un débit plus élevé. Il est rappelé l'obligation de signaler immédiatement toute pollution à la DDT SEEF, service en charge de la police de l'eau.		

ARTICLE 9 : DISPOSITIF DEROGATOIRE

A titre d'expérimentation, des dérogations aux limitations/interdictions de prélèvements en eau superficielle et eau souterraine peuvent être accordées individuellement aux irrigants qui ont mis en œuvre des Outils d'Aide à la Décision (OAD) pour l'irrigation agricole pour l'année en cours.

Sont éligibles les irrigants qui ont souscrit à un OAD avant la date du 1^{er} mai de l'année en cours et qui ont transmis leur demande par formulaire (annexe 4) ou par voie dématérialisée via démarches simplifiées sur : <https://www.demarches-simplifiees.fr/commencer/derogation-pour-irrigation-oad>

La dérogation porte sur l'ensemble de l'exploitation même si toutes les parcelles ne sont pas intégrées à l'OAD et est valable pour toute la période d'étiage de l'année en cours, hors situation de crise. En fin de campagne d'irrigation, le bénéficiaire s'engage à transmettre à la chambre d'agriculture toutes les informations nécessaires à l'évaluation des bénéfices, pour la ressource en eau, de l'usage de l'OAD et de la pertinence de cette mesure dérogatoire.

ARTICLE 10 : REVISION ET LEVEE DES MESURES DE RESTRICTION

Les mesures de limitation ou d'interdiction prises au titre du présent arrêté seront actualisées et levées en tant que de besoin, en suivant l'évolution des débits des cours d'eau mesurés, par arrêté préfectoral. En tout état de cause, les dispositions du présent arrêté sont applicables immédiatement, jusqu'au 30 novembre 2025.

ARTICLE 11 : ABROGATION

L'arrêté préfectoral du 22 août 2025 constatant le franchissement du débit-seuil sur plusieurs zones d'alerte et mettant en œuvre des mesures de limitation provisoire des usages de l'eau est abrogé.

ARTICLE 12 : SANCTIONS

Tout contrevenant aux mesures du présent arrêté encourt une peine d'amende prévue pour les contraventions de 5^{ème} classe, d'un montant maximal de 1 500 €, et 3 000 € en cas de récidive.

Par ailleurs, le non-respect du débit à réserver aux milieux aquatiques défini par l'article L.214-18 du Code de l'Environnement est réprimé d'une amende pouvant aller jusqu'à 75 000 €.

ARTICLE 13 : PUBLICATION ET AFFICHAGE

Le présent arrêté sera publié au recueil des actes administratifs de la préfecture, sur son site Internet, et sera adressé aux maires des communes concernées pour affichage en mairie, sur site internet de la commune, le cas échéant et sur tout autre support de communication communal le cas échéant dès réception et pour toute la période d'application.

ARTICLE 14 : APPLICATION ET EXECUTION

Le présent arrêté est applicable dès sa date de publication.

Le Secrétaire Général de la Préfecture du Loiret, les Sous-Préfets, les Maires des communes concernées, le Colonel Commandant le Groupement de Gendarmerie du Loiret, le Directeur Départemental de la Sécurité Publique, le Président de la Fédération du Loiret pour la Pêche et la Protection des Milieux Aquatiques, le Chef du Service Départemental de l'Office Français de la Biodiversité, le Directeur Régional de l'Alimentation, de l'Agriculture et de la Forêt, le Directeur Régional de l'Environnement de l'Aménagement et du Logement, le Directeur Départemental des Territoires du Loiret, le Directeur Départemental de la Protection des Populations du Loiret, sont chargés, chacun en ce qui le concerne, de l'exécution du présent arrêté.

Fait à Orléans, le 11/09/2025
Pour la préfète et par délégation
Le secrétaire général
signé

Nicolas HONORE

Dans un délai de deux mois à compter de la date de la notification ou de la publication du présent arrêté au recueil des actes administratifs de la préfecture, les recours suivants peuvent être introduits conformément aux dispositions de l'article R. 421-1 et suivants du code de justice administrative :

- un recours gracieux, adressé à : Mme la Préfète du Loiret
Service de la Coordination Interministérielle, Mission Affaires Générales
181, rue de Bourgogne 45042 ORLEANS CEDEX ;

- un recours hiérarchique, adressé au(x) ministre(s) concerné(s) ;

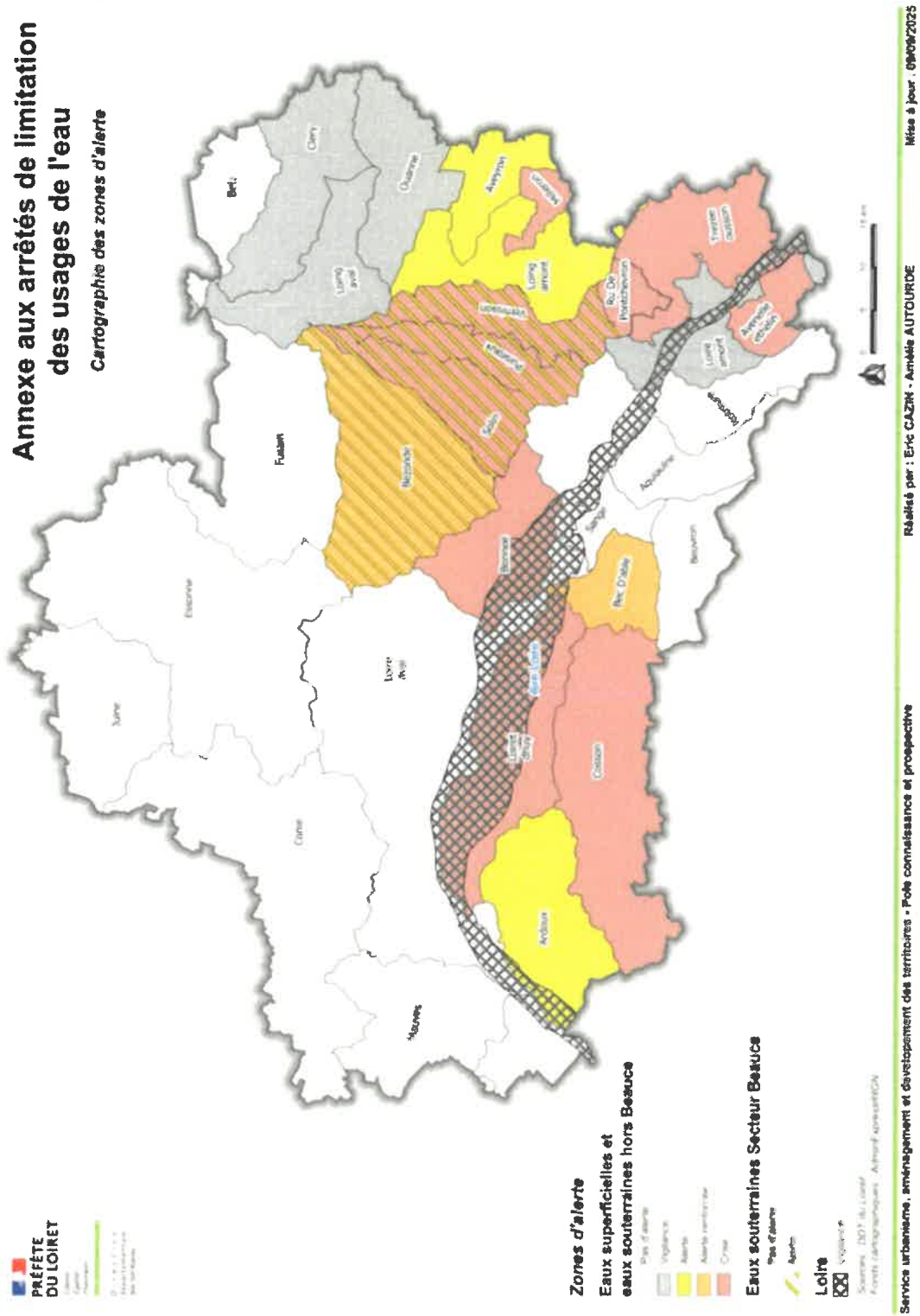
Dans ces deux cas, le silence de l'Administration vaut rejet implicite au terme d'un délai de deux mois.

Après un recours gracieux ou hiérarchique, le délai du recours contentieux ne court qu'à compter du rejet explicite ou implicite de l'un de ces recours.

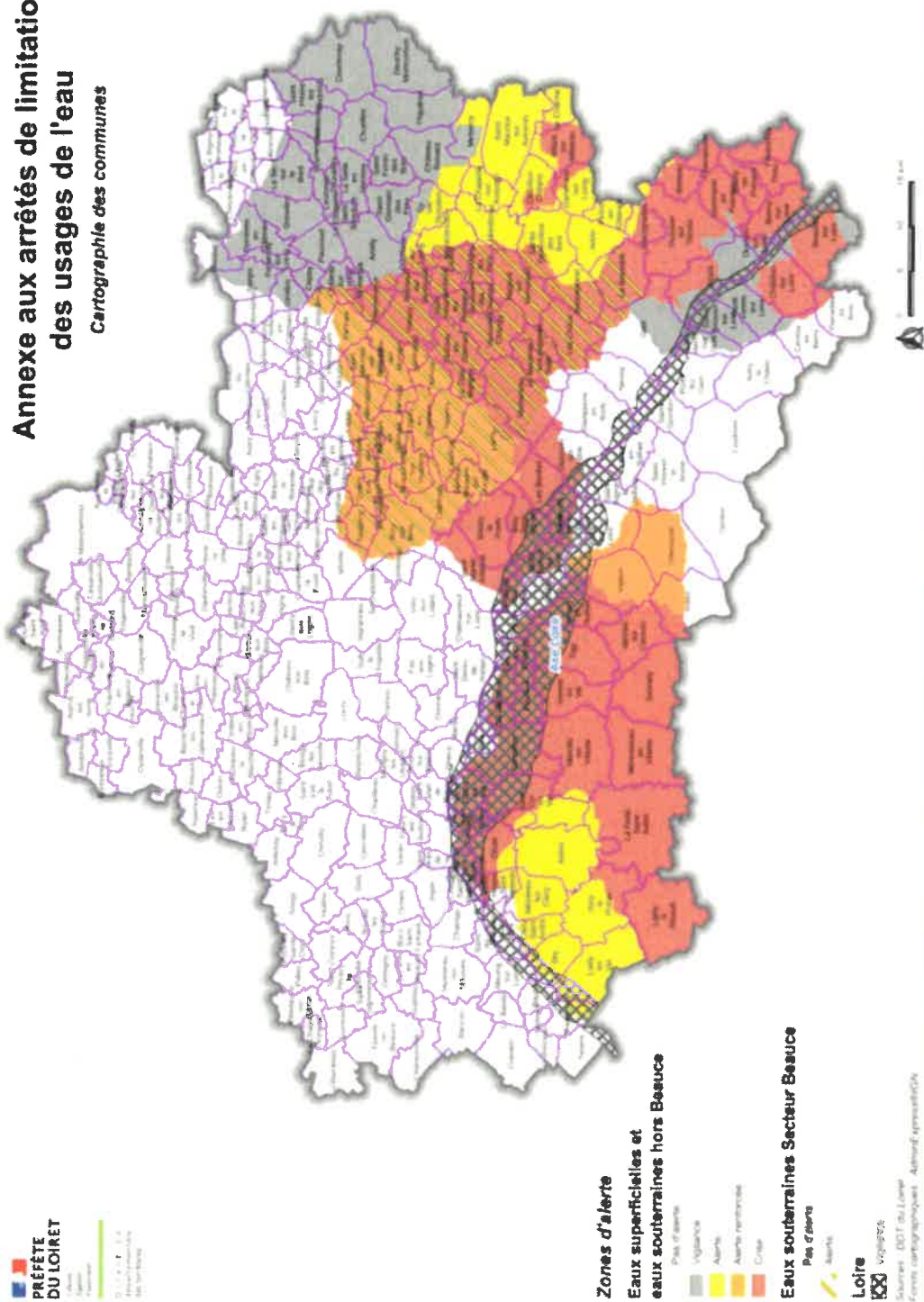
- un recours contentieux, en saisissant : le Tribunal Administratif - 28, rue de la Bretonnerie 45057 ORLEANS CEDEX 1.

Le tribunal administratif peut également être saisi par l'application informatique Télérecours accessible par le site internet www.telerecours.fr

ANNEXE 1 – Cartes du Loiret relatives aux zones d’alerte et communes concernées par des mesures de restriction



Annexe aux arrêtés de limitation des usages de l'eau Cartographie des communes



ANNEXE 2 – Tableau précisant les niveaux de gravité de la sécheresse hydrologique dans les secteurs géographiques où la zone d’alerte Loire se superpose à d’autres zones d’alerte

	Zone d’alerte	Ressource utilisée	Niveau de vigilance à appliquer pour l’usage agricole	Niveau de vigilance à appliquer pour les autres usages
Secteur Beauce loirétaine	Mauves	Eau superficielle		
		Eau souterraine hors nappe alluviale de la Loire		
		Nappe alluviale de la Loire	Vigilance	Vigilance
	Loire aval	Eau superficielle hors Loire		
		Eau souterraine hors nappe alluviale de la Loire		
		Nappe alluviale de la Loire	Vigilance	Vigilance
		Loire	Vigilance	Vigilance
	Bonnée	Eau superficielle	Crise	Crise
		Eau souterraine hors nappe alluviale de la Loire		Crise
		Nappe alluviale de la Loire	Vigilance	Crise
Secteur Est et Sud Loiret	Avenelle-Ethelin	Eaux superficielles hors Loire Eaux souterraines hors nappe alluviale de la Loire	Crise	Crise
		Nappe alluviale de la Loire	Crise	Crise
	Trézée-Ousson	Eaux superficielles hors Loire Eaux souterraines hors nappe alluviale de la Loire	Crise	Crise
		Nappe alluviale de la Loire	Crise	Crise
	Loire Amont	Eaux superficielles hors Loire Eaux souterraines hors nappe alluviale de la Loire	Vigilance	Vigilance
		Loire et nappe alluviale de la Loire	Vigilance	Vigilance
	Aquiaulne	Eaux superficielles hors Loire Eaux souterraines hors nappe alluviale de la Loire		
		Nappe alluviale de la Loire	Vigilance	Vigilance
	Ardoux	Eaux superficielles hors Loire Eaux souterraines hors nappe alluviale de la Loire	Alerte	Alerte
		Nappe alluviale de la Loire	Alerte	Alerte
	Bec d’Able	Eaux superficielles hors Loire Eaux souterraines hors nappe alluviale de la Loire	Alerte renforcée	Alerte renforcée
		Nappe alluviale de la Loire	Alerte renforcée	Alerte renforcée
	Loiret-Dhuy	Eaux superficielles hors Loire Eaux souterraines hors nappe alluviale de la Loire	Crise	Crise
		Nappe alluviale de la Loire	Crise	Crise
	Notreure	Eaux superficielles hors Loire Eaux souterraines hors nappe alluviale de la Loire		
		Nappe alluviale de la Loire	Vigilance	Vigilance
	Sange	Eaux superficielles hors Loire Eaux souterraines hors nappe alluviale de la Loire		
		Nappe alluviale de la Loire	Vigilance	Vigilance

ANNEXE 3 – Répertoire du classement des communes du Loiret dans les zones d'alerte

Attention, une commune peut apparaître sur plusieurs lignes si elle est concernée par plusieurs zones d'alerte. Pour identifier les limites des zones d'alerte au sein d'une même commune, se référer à la carte interactive publiée sur le site internet de la Préfecture du Loiret.

INSEE	Commune	Zone d'alerte	Alerte	Alerte renforcée	Crise	Vigilance
45001	Adon	LOING-AMONT RU DE PONTCHEVRON VERNISSON	Alerte		Crise Crise	
45002	Aillant-sur-Milleron	AVEYRON LOING-AMONT MILLERON	Alerte Alerte		Crise	
45004	Amilly	LOING-AVAL OUANNE PUSEAUX VERNISSON			Crise Crise	Vigilance Vigilance
45006	Ardon	ARDOUX COSSON	Alerte		Crise	
45016	Autry-le-Châtel	LOIRE-AMONT				Vigilance
45017	Auvilliers-en-Gâtinais	BEZONDE		Alerte Renforcée		
45023	Batilly-en-Puisaye	TREZEE-OUSSON			Crise	
45024	Baule	AXE LOIRE				Vigilance
45027	Beauchamps-sur-Huillard	BEZONDE		Alerte Renforcée		
45028	Beaugency	ARDOUX AXE LOIRE	Alerte			Vigilance
45029	Beaulieu-sur-Loire	AVENELLE-ETHELIN AXE LOIRE LOIRE-AMONT			Crise	Vigilance Vigilance
45031	Bellegarde	BEZONDE		Alerte Renforcée		
45035	Boiscommun	BEZONDE		Alerte Renforcée		
45036	Boismorand	LOING-AMONT PUSEAUX VERNISSON	Alerte		Crise Crise	
45039	Bonnée	AXE LOIRE BONNEE			Crise	Vigilance
45040	Bonny-sur-Loire	AXE LOIRE LOIRE-AMONT TREZEE-OUSSON			Crise	Vigilance Vigilance
45042	Les Bordes	AXE LOIRE BEZONDE BONNEE		Alerte Renforcée	Crise	Vigilance
45043	Bou	AXE LOIRE				Vigilance
45049	Bouzy-la-Forêt	AXE LOIRE BEZONDE BONNEE		Alerte Renforcée	Crise	Vigilance
45051	Bray-Saint-Aignan	AXE LOIRE BEZONDE BONNEE		Alerte Renforcée	Crise	Vigilance
45052	Breteau	LOING-AMONT TREZEE-OUSSON	Alerte		Crise	
45053	Briare	AXE LOIRE LOIRE-AMONT RU DE PONTCHEVRON TREZEE-OUSSON			Crise Crise	Vigilance Vigilance
45060	La Bussière	LOING-AMONT LOIRE-AMONT RU DE PONTCHEVRON VERNISSON	Alerte		Crise Crise	Vigilance
45061	Cepoy	BEZONDE LOING-AVAL		Alerte Renforcée		Vigilance
45064	Cernoy-en-Berry	AVENELLE-ETHELIN LOIRE-AMONT			Crise	Vigilance
45066	Chailly-en-Gâtinais	BEZONDE		Alerte Renforcée		
45067	Chaingy	AXE LOIRE				Vigilance

INSEE	Commune	Zone d'alerte	Alerte	Alerte renforcée	Crise	Vigilance
45068	Châlette-sur-Loing	BEZONDE LOING-AVAL PUISEAUX SOLIN		Alerte Renforcée	Crise Crise	Vigilance
45070	Champoulet	TREZEE-OUSSON			Crise	
45073	Chantecoq	CLERY LOING-AVAL				Vigilance Vigilance
45075	La Chapelle-Saint-Mesmin	AXE LOIRE				Vigilance
45076	La Chapelle-Saint-Sépulcre	LOING-AVAL				Vigilance
45077	La Chapelle-sur-Aveyron	AVEYRON LOING-AMONT	Alerte Alerte			
45079	Le Charme	AVEYRON MILLERON	Alerte		Crise	
45082	Châteauneuf-sur-Loire	AXE LOIRE				Vigilance
45083	Château-Renard	AVEYRON LOING-AMONT LOING-AVAL OUANNE	Alerte Alerte			Vigilance Vigilance
45084	Châtenoy	BEZONDE BONNEE		Alerte Renforcée	Crise	
45085	Châtillon-Coligny	AVEYRON LOING-AMONT MILLERON	Alerte Alerte		Crise	
45087	Châtillon-sur-Loire	AVENELLE-ETHELIN AXE LOIRE LOIRE-AMONT			Crise	Vigilance Vigilance
45089	Chécy	AXE LOIRE				Vigilance
45091	Chevannes	CLERY				Vigilance
45092	Chevillon-sur-Huillard	BEZONDE SOLIN		Alerte Renforcée	Crise	
45096	Les Choux	PUISEAUX VERNISSON			Crise Crise	
45097	Chuelles	CLERY LOING-AVAL OUANNE				Vigilance Vigilance Vigilance
45098	Cléry-Saint-André	ARDOUX AXE LOIRE	Alerte			Vigilance
45100	Combleux	AXE LOIRE				Vigilance
45101	Combreux	BEZONDE		Alerte Renforcée		
45102	Conflans-sur-Loing	LOING-AMONT LOING-AVAL OUANNE VERNISSON	Alerte		Crise	Vigilance Vigilance
45104	Corquilleroy	BEZONDE LOING-AVAL		Alerte Renforcée		Vigilance
45105	Cortrat	LOING-AMONT VERNISSON	Alerte		Crise	
45107	Coudroy	BEZONDE		Alerte Renforcée		
45112	La Cour-Marigny	BEZONDE SOLIN		Alerte Renforcée	Crise	
45113	Courtemaux	CLERY LOING-AVAL				Vigilance Vigilance
45115	Courtenay	CLERY OUANNE				Vigilance Vigilance
45120	Dammarié-en-Puisaye	LOIRE-AMONT TREZEE-OUSSON			Crise	Vigilance
45121	Dammarié-sur-Loing	LOING-AMONT MILLERON	Alerte		Crise	
45122	Dampierre-en-Burly	AXE LOIRE BONNEE			Crise	Vigilance
45123	Darvoy	AXE LOIRE LOIRET-DHUY			Crise	Vigilance
45127	Dordives	CLERY LOING-AVAL				Vigilance Vigilance
45129	Douchy-Montcorbon	CLERY OUANNE				Vigilance Vigilance
45130	Dry	ARDOUX AXE LOIRE	Alerte			Vigilance

INSEE	Commune	Zone d'alerte	Alerte	Alerte renforcée	Crise	Vigilance
45136	Ervauville	CLERY				Vigilance
45138	Escrignelles	LOING-AMONT RU DE PONTCHEVRON TREZEE-OUSSON	Alerte		Crise Crise	
45141	Faverelles	TREZEE-OUSSON			Crise	
45143	Feins-en-Gâtinais	LOING-AMONT	Alerte			
45144	Férolles	AXE LOIRE LOIRET-DHUY			Crise	Vigilance
45145	Ferrières-en-Gâtinais	CLERY LOING-AVAL				Vigilance Vigilance
45146	La Ferté-Saint-Aubin	ARDOUX COSSON	Alerte		Crise	
45148	Fontenay-sur-Loing	CLERY LOING-AVAL				Vigilance Vigilance
45149	Foucherolles	CLERY				Vigilance
45150	Fréville-du-Gâtinais	BEZONDE		Alerte Renforcée		
45153	Germigny-des-Prés	AXE LOIRE BONNEE			Crise	Vigilance
45155	Gien	AXE LOIRE LOIRE-AMONT PUISEAUX RU DE PONTCHEVRON TREZEE-OUSSON VERNISSON			Crise Crise Crise Crise	Vigilance Vigilance
45156	Girolles	LOING-AVAL				Vigilance
45161	Gnselles	CLERY LOING-AVAL				Vigilance Vigilance
45164	Guilly	AXE LOIRE BEC D'ABLE LOIRET-DHUY		Alerte Renforcée	Crise	Vigilance
45165	Gy-les-Nonains	LOING-AMONT OUANNE	Alerte			Vigilance
45171	Isdes	BEC D'ABLE COSSON		Alerte Renforcée	Crise	
45173	Jargeau	AXE LOIRE LOIRET-DHUY			Crise	Vigilance
45175	Jouy-le-Potier	ARDOUX COSSON	Alerte		Crise	
45178	Ladon	BEZONDE		Alerte Renforcée		
45179	Lailly-en-Val	ARDOUX AXE LOIRE COSSON	Alerte		Crise	Vigilance
45180	Langesse	PUISEAUX			Crise	
45182	Ligny-le-Ribault	COSSON			Crise	
45184	Lion-en-Sullias	AXE LOIRE				Vigilance
45185	Lombreuil	BEZONDE SOLIN		Alerte Renforcée	Crise	
45187	Lorris	BEZONDE BONNEE SOLIN		Alerte Renforcée	Crise Crise	
45189	Louzouer	CLERY LOING-AVAL				Vigilance Vigilance
45193	Marcilly-en-Villette	ARDOUX AXE LOIRE COSSON LOIRET-DHUY	Alerte		Crise Crise	Vigilance
45194	Mardié	AXE LOIRE				Vigilance
45196	Mareau-aux-Prés	AXE LOIRE LOIRET-DHUY			Crise	Vigilance
45199	Melleroy	AVEYRON OUANNE	Alerte			Vigilance
45200	Ménestreau-en-Villette	COSSON			Crise	
45201	Mérinville	CLERY				Vigilance
45203	Meung-sur-Loire	AXE LOIRE				Vigilance
45204	Mézières-lez-Cléry	ARDOUX	Alerte			
45205	Mézières-en-Gâtinais	BEZONDE		Alerte Renforcée		

INSEE	Commune	Zone d'alerte	Alerte	Alerte renforcée	Crise	Vigilance
45208	Montargis	LOING-AVAL PUISEAUX SOLIN VERNISSON			Crise Crise Crise	Vigilance
45210	Montbouy	AVEYRON LOING-AMONT VERNISSON	Alerte Alerte		Crise	
45212	Montcresson	LOING-AMONT VERNISSON	Alerte		Crise	
45213	Montereau	BONNEE SOLIN			Crise Crise	
45215	Montliard	BEZONDE		Alerte Renforcée		
45216	Mormant-sur-Vernisson	LOING-AVAL PUISEAUX VERNISSON			Crise Crise	Vigilance
45218	Le Moulinet-sur-Solin	PUISEAUX SOLIN			Crise Crise	
45219	Moulon	BEZONDE		Alerte Renforcée		
45222	Nargis	LOING-AVAL				Vigilance
45223	Nesploy	BEZONDE		Alerte Renforcée		
45226	Neuvy-en-Sullias	AXE LOIRE COSSON LOIRET-DHUY			Crise Crise	Vigilance
45227	Nevoy	AXE LOIRE PUISEAUX			Crise	Vigilance
45228	Nibelle	BEZONDE		Alerte Renforcée		
45229	Nogent-sur-Vernisson	LOING-AMONT PUISEAUX VERNISSON	Alerte		Crise Crise	
45230	Noyers	BEZONDE		Alerte Renforcée		
45232	Olivet	ARDOUX AXE LOIRE LOIRET-DHUY	Alerte		Crise	Vigilance
45234	Orléans	ARDOUX AXE LOIRE LOIRET-DHUY	Alerte		Crise	Vigilance
45238	Ousson-sur-Loire	AXE LOIRE LOIRE-AMONT TREZEE-OUSSON			Crise	Vigilance Vigilance
45239	Oussoy-en-Gâtinais	BEZONDE PUISEAUX SOLIN		Alerte Renforcée	Crise Crise	
45241	Ouvrouer-les-Champs	AXE LOIRE LOIRET-DHUY			Crise	Vigilance
45242	Ouzouer-des-Champs	PUISEAUX VERNISSON			Crise Crise	
45243	Ouzouer-sous-Bellegarde	BEZONDE		Alerte Renforcée		
45244	Ouzouer-sur-Loire	AXE LOIRE BONNEE			Crise	Vigilance
45245	Ouzouer-sur-Trézée	LOING-AMONT LOIRE-AMONT RU DE PONTCHEVRON TREZEE-OUSSON	Alerte		Crise Crise	Vigilance
45247	Pannes	BEZONDE SOLIN		Alerte Renforcée	Crise	
45249	Paucourt	CLERY LOING-AVAL				Vigilance Vigilance
45250	Pers-en-Gâtinais	CLERY				Vigilance
45251	Pierrefitte-ès-Bois	AVENELLE-ETHELIN			Crise	
45254	Poilly-lez-Gien	AXE LOIRE LOIRE-AMONT				Vigilance Vigilance
45255	Préfontaines	LOING-AVAL				Vigilance
45256	Presnoy	BEZONDE		Alerte Renforcée		
45257	Pressigny-les-Pins	LOING-AMONT VERNISSON	Alerte		Crise	
45259	Quiers-sur-Bezone	BEZONDE		Alerte Renforcée		
45268	Saint-Aignan-le-Jaillard	AXE LOIRE BEC D'ABLE		Alerte Renforcée		Vigilance

INSEE	Commune	Zone d'alerte	Alerte	Alerte renforcée	Crise	Vigilance
45269	Saint-Ay	AXE LOIRE				Vigilance
45270	Saint-Benoît-sur-Loire	AXE LOIRE BONNEE			Crise	Vigilance
45271	Saint-Brisson-sur-Loire	AXE LOIRE LOIRE-AMONT				Vigilance Vigilance
45272	Saint-Cyr-en-Val	ARDOUX AXE LOIRE LOIRET-DHUY	Alerte		Crise	Vigilance
45273	Saint-Denis-de-l'Hôtel	AXE LOIRE				Vigilance
45274	Saint-Denis-en-Val	AXE LOIRE LOIRET-DHUY			Crise	Vigilance
45275	Saint-Firmin-des-Bois	LOING-AVAL OUANNE				Vigilance Vigilance
45276	Saint-Firmin-sur-Loire	AVENELLE-ETHELIN AXE LOIRE LOIRE-AMONT			Crise	Vigilance Vigilance
45277	Saint-Florent-le-Jeune	BEC D'ABLE		Alerte Renforcée		
45278	Sainte-Geneviève-des-Bois	LOING-AMONT MILLERON VERNISSON	Alerte		Crise Crise	
45279	Saint-Germain-des-Prés	LOING-AVAL OUANNE				Vigilance Vigilance
45280	Saint-Gondon	AXE LOIRE				Vigilance
45281	Saint-Hilaire-les-Andrésis	CLERY				Vigilance
45282	Saint-Hilaire-Saint-Mesmin	ARDOUX AXE LOIRE LOIRET-DHUY	Alerte		Crise	Vigilance
45283	Saint-Hilaire-sur-Puiseaux	PUISEAUX SOLIN			Crise Crise	
45284	Saint-Jean-de-Braye	AXE LOIRE				Vigilance
45285	Saint-Jean-de-la-Ruelle	AXE LOIRE				Vigilance
45286	Saint-Jean-le-Blanc	AXE LOIRE LOIRET-DHUY			Crise	Vigilance
45290	Saint-Martin-d'Abbat	AXE LOIRE BEZONDE BONNEE		Alerte Renforcée	Crise	Vigilance
45291	Saint-Martin-sur-Ocre	AXE LOIRE LOIRE-AMONT				Vigilance Vigilance
45292	Saint-Maurice-sur-Aveyron	AVEYRON LOING-AMONT	Alerte Alerte			
45293	Saint-Maurice-sur-Fessard	BEZONDE		Alerte Renforcée		
45297	Saint-Père-sur-Loire	AXE LOIRE BONNEE			Crise	Vigilance
45298	Saint-Pryvé-Saint-Mesmin	AXE LOIRE LOIRET-DHUY			Crise	Vigilance
45300	Sandillon	AXE LOIRE LOIRET-DHUY			Crise	Vigilance
45306	La Selle-en-Hermoy	CLERY LOING-AVAL				Vigilance Vigilance
45307	La Selle-sur-le-Bied	CLERY				Vigilance
45309	Sennely	COSSON			Crise	
45311	Sigloy	AXE LOIRE BONNEE LOIRET-DHUY			Crise Crise Crise	Vigilance
45312	Solterre	PUISEAUX VERNISSON			Crise Crise	
45315	Sully-sur-Loire	AXE LOIRE BEC D'ABLE LOIRET-DHUY		Alerte Renforcée	Crise	Vigilance
45316	Sury-aux-Bois	BEZONDE BONNEE		Alerte Renforcée	Crise	
45317	Tavers	AXE LOIRE				Vigilance
45321	Thimory	BEZONDE SOLIN		Alerte Renforcée	Crise	
45322	Thorailles	CLERY LOING-AVAL				Vigilance Vigilance
45323	Thou	TREZEE-OUSSON			Crise	

INSEE	Commune	Zone d'alerte	Alerte	Alerte renforcée	Crise	Vigilance
45324	Tigy	AXE LOIRE COSSON LOIRET-DHUY			Crise Crise	Vigilance
45328	Treilles-en-Gâtinais	LOING-AVAL				Vigilance
45329	Triguères	CLERY LOING-AVAL OUANNE				Vigilance Vigilance Vigilance
45331	Vannes-sur-Cosson	BEC D'ABLE COSSON		Alerte Renforcée	Crise	
45332	Varennnes-Changy	PUISEAUX SOLIN			Crise Crise	
45334	Vieilles-Maisons-sur-Joudry	BEZONDE BONNEE		Alerte Renforcée	Crise	
45335	Vienne-en-Val	AXE LOIRE COSSON LOIRET-DHUY			Crise Crise	Vigilance
45336	Viglain	AXE LOIRE BEC D'ABLE COSSON LOIRET-DHUY		Alerte Renforcée	Crise Crise	Vigilance
45338	Villemandeur	BEZONDE PUISEAUX SOLIN VERNISSON		Alerte Renforcée	Crise Crise Crise	
45339	Villemoutiers	BEZONDE		Alerte Renforcée		
45340	Villemurlin	BEC D'ABLE		Alerte Renforcée		
45343	Villevoques	BEZONDE		Alerte Renforcée		
45345	Vimory	BEZONDE PUISEAUX SOLIN		Alerte Renforcée	Crise Crise	

ANNEXE 4 – Formulaire de demande de dérogation pour l'irrigation agricole dans le cadre de la mise en œuvre d'un outil d'aide à la décision (OAD)

1. Données administratives :

Raison sociale de l'exploitation agricole	
Numéro PACAGE	
Adresse du siège d'exploitation	
Nom et prénom du représentant légal	
Téléphone	
Adresse électronique	

2. Objet de la demande de dérogation :

SAU de l'exploitation (ha)	
SAU irriguée totale demandée (ha)	
Origine(s) de la ressource en eau pour l'irrigation	
Zone(s) d'alerte concernée(s)	

3. Localisation du/des point(s) de prélèvement concerné(s) par la demande de dérogation :

	Point de prélèvement n°1	Point de prélèvement n°2 (le cas échéant)	Point de prélèvement n°3 (le cas échéant)	Point de prélèvement n°4 (le cas échéant)
Type de prélèvement (forage ou prélèvement direct en cours d'eau)				
Numéro attribué par la préfecture (le cas échéant)				
Commune de localisation				
Cours d'eau concerné ou nappe				

4. Identification des parcelles à irriguer :

	Parcelle n°1	Parcelle n°2	Parcelle n°3	Parcelle n°4
N° d'ilot PAC				
Surface (ha)				
Culture concernée				

5. Outil d'aide à la décision (OAD) :

Nom de l'OAD	
Date de souscription à l'OAD (ou de renouvellement de souscription)	

NB : Joindre justificatif de souscription à l'abonnement

A....., le..... Signature

Conditions d'envoi : A retourner par mail à la DDT45 : ddt-secheresse@loiret.gouv.fr

Ce formulaire est également téléchargeable sur : <https://www.loiret.gouv.fr/Politiques-publiques/Environnement-eau-foret-chasse-peche/Eau/Gestion-des-prelevements-d-eau/Restrictions-des-usages-de-l-eau>

Lien vers la démarche dématérialisée :

<https://www.demarches-simplifiees.fr/commencer/derogation-pour-irrigation-oad>

ANNEXE 5 – Liste des légumes de plein champ qui peuvent bénéficier d'un aménagement des restrictions

Betterave rouge	Carotte	Haricot	Oignon
Ail	Asperge	Bette	Cardon
Chou (pépinière)	Concombre	Cornichon	Courge
Dolique haricot	Échalote	Épinard	Fenouil
Maïs doux	Melon	Mesclun	Navet
Pastèque	Persil	Poire de terre	Poireau (pépinière)
Raifort	Roquette	Rutabaga	Topinambour
Pomme de terre	Salsifis/scorsonère	Cerfeuil tubéreux	Chicorée
Courgette	Crosne du japon	Fève	Mâche
Oca du Pérou	Panais	Pois	Radis

ANNEXE 6 – Liste des sites inventoriés par l'APJRC

Commune	Nom du site
Châteauneuf-sur-Loire	Parc départemental du Château de Châteauneuf-sur-Loire
Chevilly	Parc et jardin du Château de Chevilly
Chilleurs-aux-bois	Le jardin André Eve®
	Parc et jardin du château de Chamerolles
Ingrannes	Arboretum des Grandes Bruyères
Jouy-le-Potier	Jardin de Chantal
La Bussière	Parc, jardin et potager remarquable du Château de La Bussière
Lailly-en-Val	Les Jardins de la Régie
La Neuville-sur-Essonne	Le Grand Jardin du Théâtre des Minuits
Le Bignon-Mirabeau	Parc et Jardin du Château du Bignon-Mirabeau
Montbarrois	Jardin de la Javelière
Meung-sur-Loire	Jardins de Roquelin
	Jardin Arboretum d'Ilex
	Parc du château de Meung-sur-Loire
	Jardin de la Folie Hubert
Orléans	Jardin des Plantes d'Orléans
	Parc Floral de la Source, Orléans-Loiret
	Jardin du Petit chasseur
	Parc Pasteur d'Orléans
	Roseaie Jean Dupont de la Ville d'Orléans
Nogent-sur-Vernisson	Arboretum National des Barres
Pithiviers	Jardin personnel d'André Eve
Saint Cyr-en-Val	Parc du Domaine de Morchêne
Varennnes-Changy	Jardin des Arbres
Yèvre-le-Châtel	Village-jardin de Yèvre-le-Châtel

Liste établie à la date du 23/12/2023.

En cas d'évolution, c'est la liste sur le site de l'APJRC qui reste valable.